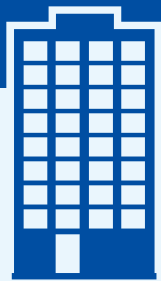




ご存じですか？

首都圏ケーブルメディアにご加入の皆様へ



(FTTH含む)

使っている方に朗報です！

# NHK衛星受信料

## 《団体一括支払》のご案内

NHK衛星受信料は、NHKに直接お支払いいただく方法の他に、便利でお得なケーブルテレビ会社経由の「団体一括支払」でお支払いいただく方法があります。

### 団体一括支払とは

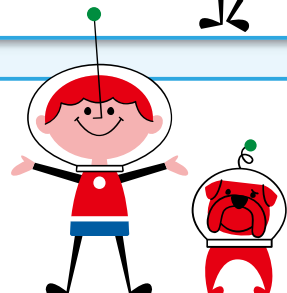
(FTTH含む)

「BSデジタルアップコンバータ」や「セットトップボックス (STB)」をご利用中のお客様、また、ご家庭や集合住宅で「パラボラアンテナ」等を設置してBS放送をご覧になっていらっしゃるお客様につきまして、NHK衛星受信料を首都圏ケーブルメディアが代行集金し、まとめてNHKへ支払うことで衛星受信料がお安くなる団体割引制度です。  
すでに衛星受信料をお支払いの方も「団体一括支払」に変更可能です。



### 団体一括支払をご利用になると

- ・通常口座振替と比べて年間最大 **2,160円** もお得です。  
[6ヶ月前払額] 10,106円 [12ヶ月前払額] 19,605円
  - ・ケーブルテレビの利用料金と一緒に口座振替になるので払い忘れがありません。  
(一括契約集合住宅にお住まいのお客様は別途口座振替手続が必要です。)
- ※詳細については裏面記載の通りです。



「団体一括支払」はケーブルテレビならではの特典でございますので、この機会にぜひご検討下さい。

### お支払いのシステム

### NHK受信料の流れ



### 団体一括支払のお申込みは

首都圏ケーブルメディアまでご連絡ください。申込用紙を送付いたします。

※口座振替（自動引き落とし）が原則のため、振替手続がお済みでないお客様は、別途手続が必要となります。 ※地上契約のみでの団体一括支払の取扱いはございません。

すでに「団体一括支払」をお申込みいただいている場合は行き違いでございますので、ご容赦ください。

お問い合わせ・申込書のご請求

首都圏ケーブルメディア

0120-809-318

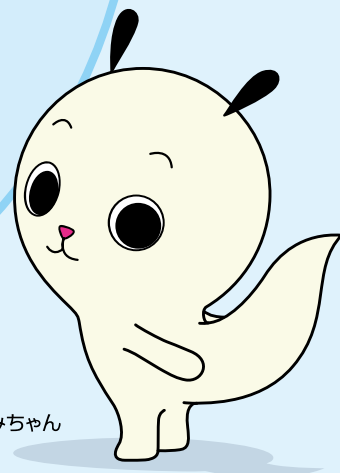
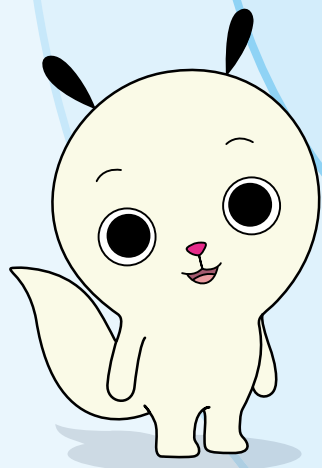
〒160-0001 東京都新宿区片町4-3 曙橋SHKビル (受付時間/9:00 ~ 17:00 ※土・日・祝祭日を除く)



# NHK衛星受信料の お支払いは 「団体一括支払」 が便利で**お得!**

## 「団体一括支払」とは…

NHKの衛星受信料をケーブルテレビの利用料と一緒に  
お支払いいただき、ケーブルテレビ局から  
NHKへ一括して支払うことで、  
皆さまの衛星受信料が  
割引される制度です。



BSキャラクター ななみちゃん

## 団体一括支払をご利用になると… 年間最大 2,160 円お得!

衛星受信料額	6か月前払額	12か月前払額
口座・クレジット	11,186 円	21,765 円
<b>団体一括支払</b>	<b>10,106 円</b>	<b>19,605 円</b>

※消費税 (10%) を含みます。  
※家族割引、半額免除を適用する料額は異なります。

**年間最大 2,160 円お得!**

※首都圏ケーブルメディアの団体一括支払適用開始は、4月または 10月からとなります。  
9月 26日～3月 25日お申込み・・・4月開始  
3月 26日～9月 25日お申込み・・・10月開始

衛星放送の受信契約・団体一括支払のお申込みは、  
首都圏ケーブルメディアまで!

0120-809-318  
(受付時間 9:00 ~ 17:00 ※土・日・祝祭日を除く)